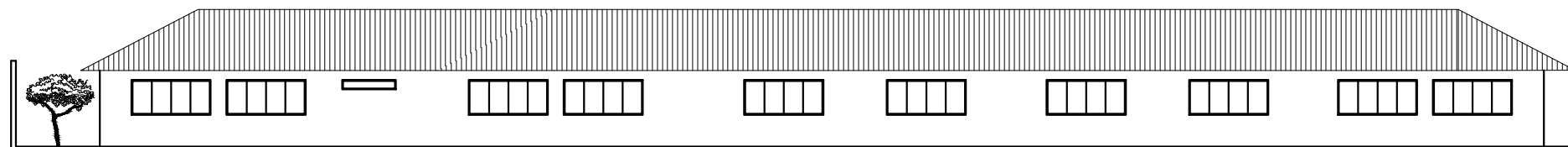
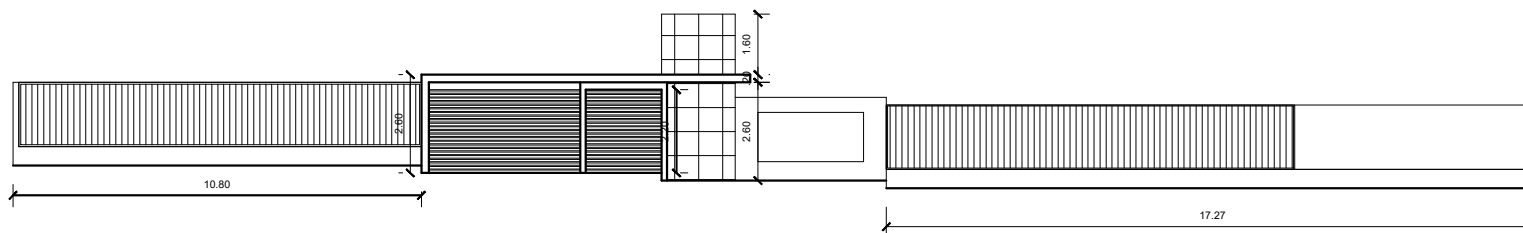


11 FACHADA 01
ESCALA 1/100



12 FACHADA 02
ESCALA 1/100



ESCALA 1/200



PREFEITURA MUNICIPAL DE SANTANA DO IPANEMA
R. Cel Lucena Maranhão, nº 141, Centro - S. do Ipanema, AL
Cep: 57500-000 - CNPJ: 12.250.916/0001-89

PROJETO DE AMPLIAÇÃO E REFORMA DA ESCOLA DURVALINA CARDOSO PONTES
(ANEXO) Antigo Helena Braga, ZONA URBANA - SANTANA DO IPANEMA AL